

# media maratón ciudad de Tudela

17 de febrero de 2013, 11:00 h, 21097 metros, recorrido urbano

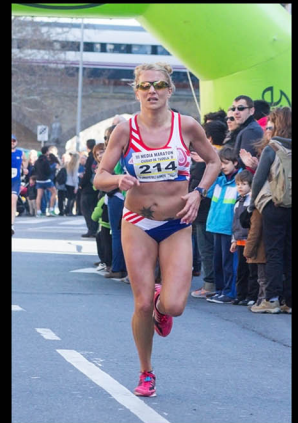
mas información en [www.circuitosolorunners.es](http://www.circuitosolorunners.es)



Divina  Pastora



TUDELA, CAPITAL DE LA VERDURA - Turismo Tudela / 948 41 71 00 / [turismo@tudela.es](mailto:turismo@tudela.es)



diseño ESTUDIO 5con6 ©

colaboran:



AYUNTAMIENTO DE TUDELA  
Concejalía de deportes



Gobierno de Navarra



Real Federación Española de Atletismo



Circuito homologado por la R.F.E.A.



# V CIRCUITO SOLO RUNNERS

