

Nombre \_\_\_\_\_ D.N.I. \_\_\_\_\_

Apellidos \_\_\_\_\_

\* Doy mi voto a los proyectos de Deportes del Ayuntamiento de Tudela que señalo a continuación:

NOMBRE DEL PROYECTO	CÓDIGO	X
Actividades deportivas E.M.D.	10.715	
Campaña Natación escolar	15.046	
Activ. físicas para personas con discapacidad	15.021	
Torneo de Fútbol Infantil	15.023	

Fecha: \_\_\_\_\_ de \_\_\_\_\_ de \_\_\_\_\_  
Fdo.: \_\_\_\_\_

X: Marcar con una cruz el proyecto que se quiere elegir. Se permite votar un máximo de tres proyectos.

**PSICOMOTRICIDAD (Juegos Predeportivos) Cod.ES02**



**EDADES:** 3 a 6 años. Nacidos 2005-2002. Grupos de 10 alumnos-as.  
**Contrato de asistencia con** Kines s.l.

Colegio	Días	Horario
Cía. María	Lunes	17:15 a 18:15
Virgen de la Cabeza	Jueves	16:00 a 17:00
Anunciata	Viernes	17:15 a 18:15
Griseras	Martes	17:15 a 18:15
Ikastola Argia	Jueves y viernes	14:00 a 15:00
San Julián	Jueves	17:15 a 18:15

**BALONMANO Cod.ES03**



**EDADES:** 6 a 15 años. Nacidos 2002-1993. Grupos mínimos de 10 alumnos-as.  
**Convenio** C.D. Sanchicorrotta.

Categoría	Días	Horario
Benjamín, Alevín	Lunes, Miérc, Viernes	18:30 a 20:00
Infantil	Martes y Jueves	18:30 a 20:00
Cadete	Miércoles	17:00 a 18:30
	Lunes, Miérc, Viernes	17:00 a 18:30

Los siguientes horarios son orientativos, y se impartirán en el Pabellón de Griseras, salvo en categoría cadete que serán en C. M. Elola.

**PSICOMOTRICIDAD • BALONMANO**

**RUGBY Cod.ES01**



**EDADES:** 8 a 15 años. Nacidos 2000-1993. Grupos mínimos de 10 alumnos-as.  
**Convenio con** C.D. Gigantes de Navarra.

Los entrenamientos se realizarán en el Estadio Municipal Nelson Mandela, los martes y jueves de 17:30 a 20:00 h.

**PATINAJE Cod.ES04**



**EDADES:** 6 a 15 años. Nacidos 2002-1993. Grupos mínimos de 15 alumnos-as.  
**Convenio con** C.D. Lourdes (sección patinaje).

Colegio	Días	Horario
Cía. María	Viernes	17:15 a 19:15
Elvira España	Viernes	17:15 a 19:15
Griseras	Lunes y jueves	17:15 a 18:15
San Julián	Martes	17:15 a 19:15
Patinódromo	Sábado	11:30 a 13:30
Griseras	Sábado	11:30 a 13:30

**PIRAGÜISMO Cod.ES05**



**EDADES:** 11 a 15 años. Nacidos 1997-1993. Grupos mínimos de 10 alumnos-as.  
**Convenio con** C.D. Ebro Kayak.

Esta modalidad dará inicio el 12 de enero de 2009, prolongándose hasta el 30 de Octubre, siendo el único requisito saber nadar. Previo al inicio se avisará a todos los alumnos/as telefónicamente.

**GOLF Cod.ES06**



**EDADES:** 6 a 15 años. Nacidos 2002-1993. Grupos mínimos de 10 alumnos-as.  
**Convenio con** Tenis Club Cerro Fontellas.

Lugar	Días	Horario
E.M. Nelsón Mandela	Lunes y miércoles	19:00 a 20:00

**FÚTBOL Cod.ES07**



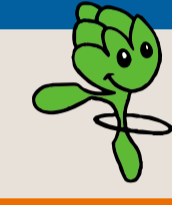
**EDADES:** 6 a 10 años. Nacidos 2002-1998. Grupos mínimos de 10 alumnos-as.  
**Convenio con** Fundación Osasuna

Se impartirá en todos los Centros Educativos de Educación Primaria con el siguiente horario:

Categoría	Días	Horario
Nacidos años 2000/2002	Lunes y viernes	17:15 a 18:15
Nacidos años 1998/1999	Martes y Jueves	17:15 a 18:15

\*Los fines de semana participarán en competiciones deportivas.

**GIMNASIA RÍTMICA Cod.ES08**



**EDADES:** 6 a 15 años. Nacidos 2002-1993. Grupos mínimos de 15 alumnos-as.

Colegio	Días	Horario
Cía. María	Martes y Jueves	17:15 a 19:15
Anunciata	Lunes y miércoles	17:15 a 19:15
Griseras	Lunes	17:15 a 19:00

Los siguientes horarios son orientativos, y se impartirán en el Pabellón de Griseras, salvo en categoría cadete que serán en C. M. Elola.

**RUGBY • PATINAJE • PIRAGÜISMO • GOLF • FÚTBOL • GIMNASIA RÍTMICA**

**CICLISMO Cod.ES09**



**EDADES:** 6 a 15 años. Nacidos 2002-1993. Grupos mínimos de 10 alumnos-as.  
**Convenio con** C. C. Muskaria.

Esta modalidad dará inicio hacia el 15 de Noviembre, prolongándose hasta finales de septiembre, siendo el único requisito saber andar en bicicleta. Previo al inicio se avisará a todos los alumnos/as telefónicamente.

**AEROBIC JOVEN Cod.ES10**



**EDADES:** 12 a 15 años. Nacidos 1996-1993. Grupos mínimos de 15 alumnos-as.  
**Contrato de asistencia con** Kines s.l.

Lugar	Días	Horario
Complejo Municipal Ribotas	Lunes y Miércoles	18:30 a 19:30
	Martes y jueves	18:30 a 19:30

**ARTES MARCIALES (Judo - Karate) Cod.ES11**



**EDADES:** 6 a 12 años. Nacidos 2002-1996. Grupos mínimos de 10 alumnos-as.  
**Convenio con** C.D. Ibero y Gimnasio Shogum.  
**Nota:** Es necesario Judogui.

Lugar	Días	Horario
Elvira España (Judo)	Miércoles	18:00 a 19:00
Gim. Shogum (Judo)	Viernes	18:30 a 19:30
Gim. Shogum (Karate)	Sábado	10:30 a 11:30

**PRETENIS - TENIS Cod.ES12**



**EDADES:** Pretenis de 6 a 11 años, (2002-1997) y Tenis de 12 a 15 años, (1996-1993). Grupos mínimos de 8 alumnos-as y máximos de 12 alumnos-as.  
**Contrato de asistencia con** Kines s.l.

Los siguientes horarios son orientativos, y se impartirán en las pistas de tenis del Complejo Municipal Ribotas.

Días	Horario	Edad
Lunes y miércoles	17:30 a 18:30	8 - 9 años.
Martes y Jueves	17:30 a 18:30	8 - 9 años.
Lunes y miércoles	18:30 a 19:30	10 - 11 años.
Miércoles y viernes	19:30 a 20:30	12 - 13 años.
Martes y Jueves	18:30 a 19:30	12 - 13 años.
Miércoles y viernes	16:30 a 17:30	12 - 13 años.
Martes y viernes	16:30 a 17:30	14 - 15 años.

**MINI-BASKET Cod.ES13**



**EDADES:** 6 a 11 años. Nacidos 2002-1997. Grupos mínimos de 10 alumnos-as.  
**Convenio con** C.F.S. Ribera Navarra.

\*Los fines de semana participarán en competiciones deportivas.

Colegio	Días	Horario
Cía. María / E. España	Martes y Viernes	17:15 a 18:15
Anunciata	Lunes y Jueves	17:15 a 18:15
Griseras	Martes y Jueves	17:15 a 18:30
San Julián	Martes, Miérc. y Jueves	17:15 a 18:30

**ATLETISMO Cod.ES14**



**EDADES:** 7 a 14 años. Nacidos 2003-1994. Grupos mínimos de 10 alumnos-as.  
**Convenio con** C.D. Ribera Atlético.

Para alumnos de 7 a 10 años (cat. Benjamín y Alevín) entrenamientos en su propio centro de Educación primaria en los horarios y días acordados entre alumnado y entrenador.  
Para alumnos de 11 a 14 años (cat. Infantil y Cadete) entrenamientos los lunes y miercoles de 18:30 a 20:00 h, en el Estadio Nelson Mandela.

**PELOTA Cod.ES15**



**EDADES:** 6 a 15 años. Nacidos 2002-1993. Grupos mínimos de 10 alumnos-as.  
**Convenio con** Club Eraso de Tudela.

\* Los siguientes horarios son orientativos.

Lugar	Días	Horario
Frontón del C. Municipal Elola	Sábados	10:30 a 12:00
	Lunes	17:30 a 18:30
	Jueves	19:30 a 20:30

Los fines de semana participarán en competiciones deportivas.

**CICLISMO • AEROBIC JOVEN • ART. MARCIALES • PRETENIS-TENIS • MINI-BASKET • ATLETISMO • PELOTA**

**FUTBOL SALA Cod.ES16**

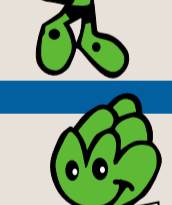


**EDADES:** 11 a 15 años. Nacidos 1997-1993. Grupos mínimos de 10 alumnos-as.  
**Convenio con** C.F.S. Ribera Navarra.

\* Los siguientes horarios son orientativos.

Lugar	Días	Horario
Pabellón San Julián	Lunes y jueves	18:30 a 20:00
	Miércoles y viernes	18:30 a 20:00

**BALONCESTO Cod.ES17**



**EDADES:** 12 a 15 años. Nacidos 1996-1993. Grupos mínimos de 10 alumnos-as.

Infantil y cadete femenino.	Lugar	Días	Horario
	Pabellón Jesuitas	Martes y Jueves	17:00 a 18:30

Los fines de semana participarán en competiciones deportivas.

Infantil y cadete Masculino	Lugar	Días	Horario
	Polideportivo Elola	Miércoles, Viernes	18:30 a 20:00

**AJEDREZ Cod.ES18**



**EDADES:** 6 a 15 años. Nacidos 2002-1993. Grupos mínimos de 10 alumnos-as.  
**Convenio con** Club Ajedrez Santa Ana.

Lugar	Días	Horario
C. Cívico Lestonnac	Sábados	11:00 a 12:15
		12:30 a 13:45
		16:00 a 17:15
		17:30 a 18:45

**JUEGOS ADAPTADOS Cod.ES19**



Dirigido de forma específica a personas con discapacidad intelectual. Grupos mínimos de 8 alumnos-as.  
**Contrato de asistencia con** Kines s.l.

Categoría	Días	Horario
6 a 12 años	Miércoles	13:00 a 14:00
13 a 20 años	Miércoles	14:10 a 15:10

\* Los siguientes horarios son orientativos, y se impartirán en el Colegio Torre Monreal.

**INSCRIPCIONES**

**CUOTA DE INSCRIPCIÓN**  
- La cuota de inscripción será única y anual de 58€ por modalidad deportiva y curso. Una vez ingresada la cuota no se devolverá su importe ni, una vez iniciada la actividad, se rebajará la misma.

**PARA ABONAR LA CUOTA DE INSCRIPCIÓN**  
Se podrá utilizar una de las siguientes modalidades de pago:  
- Abonar directamente en las oficinas del SAC y Centro de Gestión de Deportes utilizando cualquiera de las tarjetas Red 6000 o Visa, se deberá presentar obligatoriamente el D.N.I. del titular de la tarjeta.  
- Realizar el pago en cualquiera de las oficinas de Caja Navarra de nuestra Ciudad, nº de cuenta 2054.0178.56.110000007.6. De utilizar este sistema de pago, posteriormente al mismo, deberán realizar la inscripción entregando el justificante de pago, en las oficinas de inscripción. No se realizará ninguna inscripción sin presentar el mencionado justificante de pago.

**BONIFICACIONES**  
- La inscripción en dos o más deportes, de un mismo alumno-a tendrá un descuento de 7.50 €, sobre importe total.  
- La inscripción de dos o más hermanos, tendrá un descuento de 19.50 €, sobre el importe total.  
- Los miembros de unidades familiares numerosas, que justifiquen debidamente esta condición, tendrán una reducción del 20% del importe total.

**DATOS DE INTERES**  
Los horarios recogidos en este folleto, son orientativos e indican los centros en los que se impartirán las clases, no obstante si en un centro se inscriben el mínimo de alumnos-as indicados se impartirá la actividad en ese centro educativo.  
La Escuela Municipal de deportes, salvo en aquellas que se especifica una duración, se desarrollará entre los meses de Octubre a Mayo (ambos inclusive), dando inicio el 13 de Octubre.  
El Ayuntamiento de Tudela tiene concertada, únicamente, una Póliza de Seguro de responsabilidad Civil. Cualquier accidente derivado por la práctica deportiva deberá ser cubierto por el seguro individual de cada participante.  
Entre los días 8 y 10 de octubre se colocarán los horarios de todas las escuelas deportivas en oficinas del S.A.C., centros de educación y en instalaciones deportivas. Las modalidades deportivas, horarios y localizaciones podrán ser susceptibles de cambio, según las inscripciones que se produzcan.  
La Escuela Municipal de Deportes, se oferta a todos los alumnos-as de Centros Educativos de la Ciudad de Tudela.



No esperes a que te cuenten lo divertido que es el deporte.

Apuntate ya en las Escuelas Deportivas Municipales de Tudela

**PLAZOS Y LUGARES DE INSCRIPCIÓN**

**INSCRIPCIONES**

- Programa Escuela Municipal de Deportes a partir del 15 de septiembre.
- Programa Actividad Deportiva para Adultos: del 15 de septiembre.
- Programa de Natación y salud: del 16 al 27 de marzo de 2009.
- Consultar plazas de inscripción en piscinas municipales cubiertas.

**PLAZOS:**

- Oficina del S.A.C. en Ayuntamiento.
- Oficina del S.A.C. en Barrio Lourdes.
- Centro de Gestión de Deportes.
- Natación y salud en Piscinas Cubiertas.

**Inscripciones en:**

- Oficina del S.A.C. en Ayuntamiento.
- Oficina del S.A.C. en Barrio Lourdes.
- Centro de Gestión de Deportes.
- Natación y salud en Piscinas Cubiertas.

**Escuelas Municipales de Deportes**

**M.I. Ayuntamiento de Tudela**  
Concejales de Deportes  
948 82 10 32

**SAC**  
Servicio de Atención Ciudadana

**GO10**

**EROSKI**

**contigo**

**Autobuses Río Alhama S.A.**

**can**  
un proyecto elegido por clientes de

**Gobierno de Navarra**

**948 82 82 97**

**948 82 10 32**