

# ESCUELA MUNICIPAL DE DEPORTES



2011/2012



**TUDELA  
CON EL  
DEPORTE**



M.I. Ayuntamiento de Tudela  
Concejalía de Deportes

# INSCRIPCIONES

## CUOTA DE INSCRIPCION

- La cuota de inscripción sera unica y anual de 95€ por modalidad deportiva y curso. Una vez ingresada la cuota no se devolverá su importe ni, una vez iniciada la actividad, se rebajará la misma.

## PARA ABONAR LA CUOTA DE INSCRIPCIÓN

Se podrá utilizar una de las siguientes modalidades de pago:

- Por Teléfono, llamando al 010 dentro del horario en el que las oficinas del SAC estén abiertas.

- Abonar directamente en las oficinas del SAC y Centro de Gestión de Deportes utilizando cualquiera de las tarjetas Red 6000 o Visa, se deberá presentar obligatoriamente el D.N.I. del titular de la tarjeta.

- Realizar el pago en cualquiera de las oficinas de Caja Navarra de nuestra Ciudad, nº de cuenta 2054.0178.56.110000007.6. De utilizar este sistema de pago, posteriormente al mismo, deberán realizar la inscripción entregando el justificante de pago, en las oficinas de inscripción. No se realizará ninguna inscripción sin presentar el mencionado justificante de pago.

## BONIFICACIONES

-La inscripción de 2 miembros de la misma unidad familiar tendrá un descuento del 5% sobre el importe total.

-Los miembros de unidades familiares numerosas, que justifiquen debidamente esta condición, tendrán una reducción del 20% del importe total cuando su condición sea de general, y del 50% del importe total cuando su condición sea de especial.

-Las bonificaciones no son acumulativas y se aplicaran siempre y cuando las inscripciones se realicen conjuntas en un único trámite, es decir, en el mismo momento y día.

## DATOS DE INTERES

Los horarios recogidos en este folleto, son orientativos e indican los centros en los que se impartirán las clases, no obstante si en un centro se inscriben el mínimo de alumnos-as indicados se impartirá la actividad en ese centro educativo.

La Escuela Municipal de deportes, salvo en aquellas que se especifica una duracion, se desarrollará entre los meses de Octubre a Mayo (ambos inclusive), dando inicio el 17 de Octubre.

El Ayuntamiento de Tudela tiene concertada, únicamente, una Póliza de Seguro de responsabilidad Civil. Cualquier accidente derivado por la práctica deportiva deberá ser cubierto por el seguro individual de cada participante.

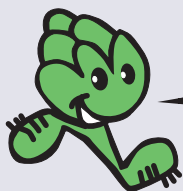
Entre los días 10 y 14 de octubre se colocarán los horarios de todas las escuelas deportivas en oficinas del S.A.C., centros de educación y en instalaciones deportivas.

Las modalidades deportivas, horarios y localizaciones podrán ser susceptibles de cambio, según las inscripciones que se produzcan.

La Escuela Municipal de Deportes, se oferta a todos los alumnos-as de Centros Educativos de la Ciudad de Tudela.

## CONCILIACIÓN Y CORRESPONSABILIDAD.

Dentro del Plan de Igualdad de este Ayuntamiento, en aquellas modalidades deportivas que se impartan en el mismo colegio, el monitor estará desde la finalización de la clase lectiva y hasta el inicio del entrenamiento en el patio del colegio para recoger a los niños y niñas y acompañarles al lugar del entrenamiento.



No esperes a que te cuenten lo divertido que es el deporte.  
**Apuntate ya en las Escuelas Deportivas Municipales de Tudela**

## PLAZOS Y LUGARES DE INSCRIPCIÓN



### Inscripciones en:

- Por Teléfono, llamando al 010
- Oficina del S.A.C. en Ayuntamiento.
- Oficina del S.A.C. en Barrio Lourdes.
- Centro de Gestión de Deportes.

### Plazos:

-Programa Escuela Municipal de Deportes a partir del 26 de septiembre.



**Gobierno de Navarra**



contigo



**Arasa**

Autobuses Río Alhama S.A.

**+** un proyecto **+** **+** **+**  
elegido por clientes de **can**



**EDADES:** 8 a 15 años. Nacidos 2003-1996. Grupos mínimos de 10 alumnos-as.

**Convenio C.D. Bardenas.**

Los siguientes horarios son orientativos, y se impartirán en el Pabellón de San Julián.

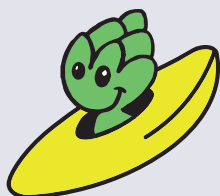
Categoría	Días	Horario
Infantil y Cadete	Martes y Jueves	18:30 a 20:00
Alevín	Lunes y Miércoles	17:30 a 19:00
Alevín Fem. y Benjamin	Viernes	17:30 a 19:00



**EDADES:** 8 a 17 años. Nacidos 2003-1994. Grupos mínimos de 10 alumnos-as.

**Convenio con C.D. Gigantes de Navarra.**

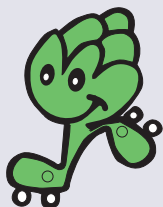
Los entrenamientos se realizarán en el Estadio Municipal Nelson Mandela, los lunes y jueves de 18:30 a 21:00 h.



**EDADES:** 8 a 15 años. Nacidos 2003-1996. Grupos mínimos de 10 alumnos-as.

**Convenio con C.D. Ebro Kayak.**

Esta modalidad dará inicio el 9 de enero de 2012, prolongándose hasta el 30 de Octubre, siendo el único requisito saber nadar. Previo al inicio se avisará a todos los alumnos/as telefónicamente.



**EDADES:** 6 a 15 años. Nacidos 2005-1996. Grupos mínimos de 15 alumnos-as.

**Convenio con C.D. Lourdes (sección patinaje).**

Colegio	Días	Horario
Cía. María	Viernes	16:45 a 18:45
Elvira Española	Viernes	17:15 a 19:15
Griseras	Lunes y jueves	17:15 a 18:15
San Julián	Martes y jueves	17:15 a 18:15
Patinódromo	Sábado	11:30 a 13:30
Griseras	Sábado	11:30 a 13:30
Anunciata	Lunes y Jueves	16:45 a 17:45
Huertas Mayores	Martes y Viernes	17:15 a 18:15



**EDADES:** 6 a 9 años. Nacidos 2002-2005. Grupos mínimos de 10 alumnos-as.

**Convenio con C. D. Tudelano, C. D. Lourdes, C. D. San Javier y Ribera Navarra F. S.**

\*Los fines de semana participarán en competiciones deportivas en la Ciudad.

\*Se entregará equipación (sudadera, camiseta, pantalón y medias) a cada jugador-a.

Se impartirá con el siguiente horario:

Categoría	Días	Horario
Nacidos años 2004/2005	Lunes y viernes	15 min. después del final de las clases lectivas
Nacidos años 2002/2003	Martes y Jueves	

**Previo al inicio (día 17 de octubre) se colocarán carteles específicos en los diferentes centros educativos informando sobre los días, lugares y horarios, para formalizar la inscripción, e inicio de los entrenamientos.**

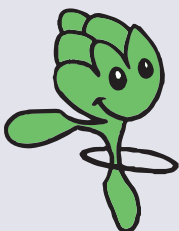
**Las inscripciones y el pago de la cuota se realizará directamente con el club.**



**EDADES:** 6 a 15 años. Nacidos 2005-1996. Grupos mínimos de 10 alumnos-as.

**Convenio con C. C. Muskaria.**

Esta modalidad dará inicio en la segunda quincena de Noviembre, prolongándose hasta finales de septiembre, siendo el único requisito saber andar en bicicleta. Previo al inicio se avisará a todos los alumnos/as telefónicamente.



**EDADES:** 5 a 15 años. Nacidos 2006-1996. Grupos mínimos de 15 alumnos-as.

Cada grupo entrena 2 horas semanales.

Colegio	Días	Horario
Cía. María	Martes y Jueves	16:45 a 18:45
Elvira España	Miércoles y viernes	16:45 a 18:45
Griseras	Lunes	17:15 a 19:15



**EDADES:** 6 a 15 años. Nacidos 2005-1996. Grupos mínimos de 10 alumnos-as.

**Convenio con Club Ajedrez Santa Ana.**

Lugar	Días	Horario
C. Cívico Lestonnac	Sábados	11:00 a 12:15
		12:30 a 13:45

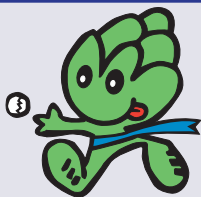


**EDADES:** 7 a 16 años. Nacidos 2004-1995. Grupos mínimos de 10 alumnos-as.

**Convenio con C.D. Parquets German - Ribera Atlético.**

Entrenamientos los lunes y miércoles de 18:30 a 20:00 h. en el Estadio Nelson Mandela.

La equipación deportiva necesaria será abonada por el alumno-a al club.



**EDADES:** 6 a 16 años. Nacidos 2005 -1995. Grupos mínimos de 10 alumnos-as.

**Convenio con Club Eraso de Tudela.**

Lugar	Días	Horario
Frontón del C. Municipal Elola	Sábados	10:30 a 12:00
	Lunes	17:30 a 18:30
	Miércoles	19:30 a 20:30
	viernes	18:00 a 21:00

## BALONCESTO

Cod. ES17



**EDADES:** 12 a 15 años. Nacidos 1999-1996. Grupos mínimos de 10 alumnos-as.

Categoría	Días	Horario
Chicas	Martes y Jueves	17:00 a 19:00
Chicos	Lunes, Miércoles y Viernes	18:30 a 20:30

\*Entrenamientos en el Pabellón Valle del Ebro.

\*Los fines de semana participarán en competiciones deportivas.

La cuota, plazos, lugares de inscripción y bonificaciones que el C. B. Genesis apruebe a tal efecto, siendo el medio de información la web del club: [www.cbgenesis.es](http://www.cbgenesis.es)

## MINI-BASKET

Cod. ES13



**EDADES:** 6 a 11 años. Nacidos 2005-2000. Grupos mínimos de 10 alumnos-as.

Categoría	Días	Horario
Chicas	Martes y Jueves	17:00 a 19:00
Chicos	Lunes, Miércoles y Viernes	17:00 a 18:30

\*Entrenamientos en el Pabellón Valle del Ebro.

\*Los fines de semana participarán en competiciones deportivas.

Colegio	Días	Horario
Griseras	Martes y Jueves	17:00 a 18:00
Cia. Maria	Lunes y Viernes	17:00 a 18:30

La cuota, plazos, lugares de inscripción y bonificaciones que el C. B. Genesis apruebe a tal efecto, siendo el medio de información la web del club: [www.cbgenesis.es](http://www.cbgenesis.es)