



# PLAN DE ACCIÓN MUNICIPAL 2015-2019

**Tudela, a 29 de Marzo de 2016**



**Ayuntamiento de Tudela**



<b>Documento</b>	Plan de Acción Municipal (PAM) 2015-2019
<b>Edición</b>	1.0
<b>Final a</b>	Fecha Finalización 16/03/2016
<b>Autores Políticos</b>	Concejales del Equipo de Gobierno: Eneko Larrarte Huguet, Marisa Marqués Rodríguez, Olga Risueño Molina, Javier Gómez Vidal, Sofía Pardo Huguet, Iñaki Magallón Gil, Carlos Gimeno Gurpegui, José Ángel Andrés Gutiérrez, Silvia Cepas Medina, Daniel López Córdoba, J. Ignacio Martínez Santos y Rubén Domínguez Rodríguez
<b>Autores Técnicos</b>	Secretario, TGM Secretaria, Interventor, Asesor Jurídico, Periodista municipal, Archivera, Jefe de Policía Local, Sargento de Tráfico, Técnica de RRHH, TGM Personal, Técnica de PRLL, Técnico A de TICs, Técnica de Organización y Calidad, Responsable SAC, Coordinador Cultura, TGM Cultura, Administrativa Cultura, Administrador JMAT, Técnico de Explotación de JMAT, Directora de Promoción, Innovación y Asuntos Económicos, Tesorero, TGM Área Promoción, Técnica de Promoción industrial, Administrativa Promoción Industrial, Administrativa Empleo, Técnica de Turismo, Administrativa Festejos, Contratado empleo garantía juvenil de Industria, Directora de Ordenación del Territorio, Arquitecto, TGM Urbanismo, Oficial montes, Arquitectos Técnicos, Veterinaria, Director de Asuntos Sociales, TGM de Bienestar Social, Trabajadora Social de cada Programa (4 personas), Educadora Social, Animadora Sociocultural, Técnica de Igualdad, Letrado Bienestar Social, Técnico de Juventud, Técnico de Centros Cívicos y Técnico de Deportes.
<b>Participación Ciudadana</b>	Personas y asociaciones que participaron en las mesas de trabajo realizadas en Diciembre 2015: SOSTENIBILIDAD URBANA Y MEDIO AMBIENTE (9 DICIEMBRE), DESARROLLO Y COHESIÓN SOCIAL (10 DICIEMBRE), LIDERAZGO, VERTEBRACIÓN DE LA SUBREGIÓN Y FUNCIONALIDAD (14 DICIEMBRE), DESARROLLO ECONÓMICO Y EMPLEO (15 DICIEMBRE).
<b>Responsables Políticos</b>	Alcalde-Presidente y Concejales de Organización y Calidad y Atención Ciudadana y TICs.
<b>Responsable Técnico</b>	Técnica de Organización y Calidad.

**Información del documento****Historial de versiones**

<b>Versión</b>	<b>Fecha</b>	<b>Resumen de cambios</b>
1.0	16/03/2016	Primer documento PAM 2015-2019

Portada elaborada por la Periodista municipal.

**Contraste Externo**

<b>Organización</b>	<b>Fecha</b>
Cátedra de Calidad UNED-"Ciudad de Tudela" (emitido informe de Contraste)	27/03/2016

**Aprobación:**

Este documento ha sido propuesto para aprobación en Pleno del 4 de abril de 2016.

**Distribución Interna:**

Este documento ha sido distribuido al Equipo de Gobierno, Comisión de Régimen Interno, Autores Técnicos.

**Distribución Externa:**

Este documento una vez aprobado en Pleno será colgado en la página WEB municipal, será facilitado el enlace a los participantes de la mesas de participación ciudadana de diciembre mediante correo electrónico, facilitado a Ebropolis (Observatorio Urbano de Zaragoza y su entorno).



El **Plan de Acción Municipal (PAM) 2015-2019**, se define como un instrumento de planificación del Equipo de Gobierno para el desarrollo de la Legislatura. Se basa en tres pilares básicos: Transparencia, participación colaborativa de la ciudadanía y rendición de cuentas.

El PAM se compone de **7 Líneas estratégicas** con **29 objetivos estratégicos** para cuya consecución se definen inicialmente **320 actuaciones específicas** con su respectiva asignación de calendarización e indicadores de evaluación.

Las Líneas estratégicas (L.E) y los objetivos estratégicos (O.E) que se van a trabajar en esta Legislatura se muestran de forma gráfica en la página 4.

Las **L.E** expresan los caminos a recorrer para poder alcanzar la Visión de futuro de nuestra ciudad. Los **Objetivos Estratégicos**: Incluyen los fines a conseguir a través de las actuaciones. **Actuaciones**: Son acciones concretas encaminadas a conseguir el desarrollo de los Líneas Estratégicas y el cumplimiento de los objetivos.

Una vez aprobado el Plan Estratégico se dinamizará a través de los Planes de Gestión Anuales, que contendrán, además de las actuaciones, los responsables de cada uno de los objetivos y actuaciones. Con el objetivo de medir el grado de cumplimiento de los objetivos, se definirá la meta (o valor a alcanzar) y se irá realizando seguimiento de los mismos.

Tal como se acordó en el Pleno del 27 de febrero del 2015 con la aprobación del Plan Estratégico Ciudad,

**“ INTEGRACIÓN DEL PLAN ESTRATÉGICO DE TUDELA EN LA GESTIÓN MUNICIPAL**

*Se utilizarán las Comisiones municipales como foro de diálogo sobre las implicaciones, alcance y dimensión del Plan Estratégico a nivel municipal.*

*Con carácter anual, en Pleno se dará cuenta del estado de ejecución del Plan Estratégico mediante un informe global e integrado de las Áreas municipales. Podría ser idóneo, realizarlo en marzo.*

*El programa de seguimiento y evaluación propuesto no debe entenderse como un esquema cerrado, sino que se irá adaptando a las circunstancias surgidas a lo largo del proceso.*

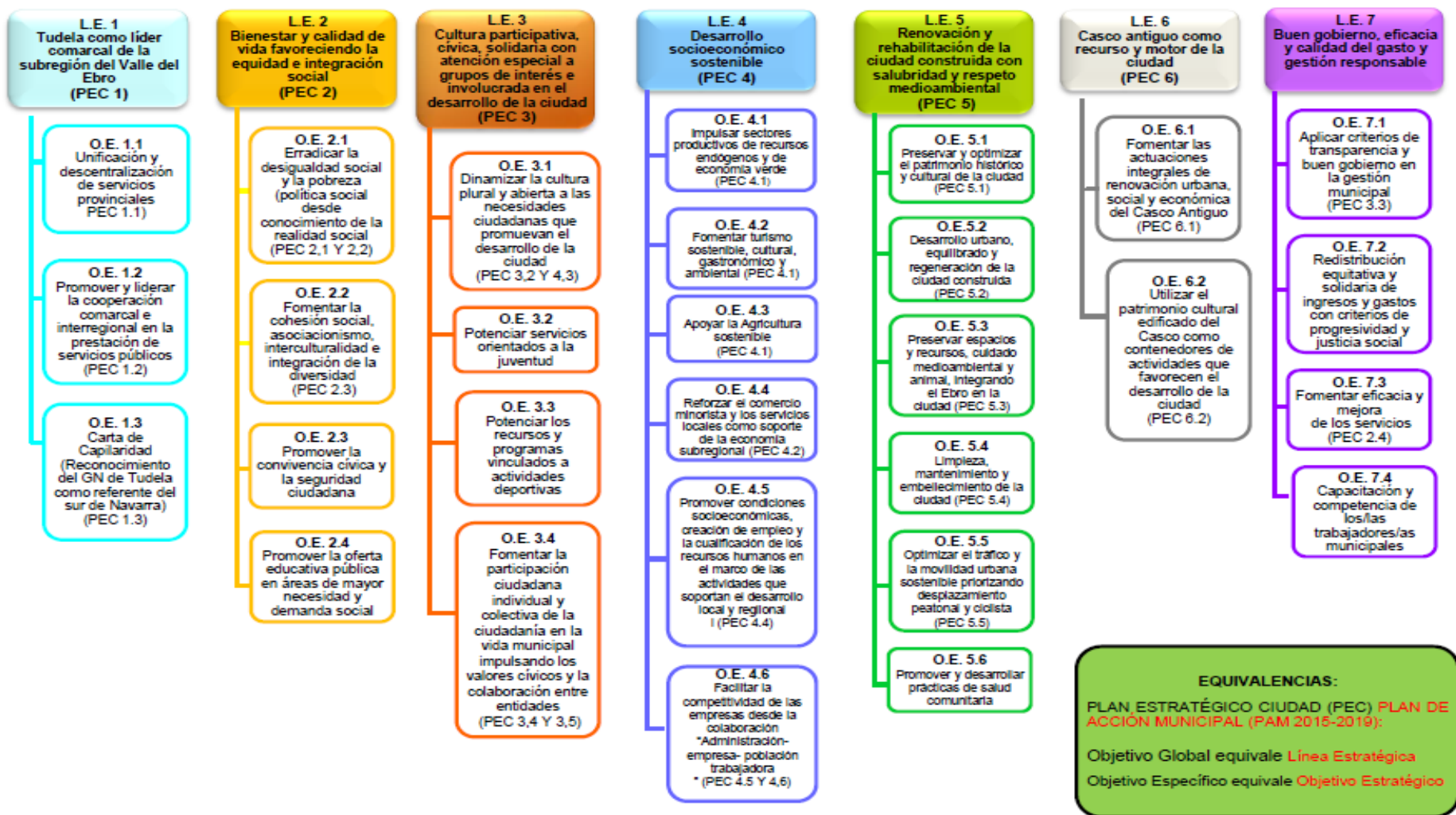
*El Plan estratégico tiene una vocación de documento abierto, flexible y participativo y en consecuencia, incorporará las mejoras que vayan surgiendo y revisará las actuaciones contenidas en el mismo a lo largo de su ejecución”*

**NOTAS DEL DOCUMENTO**

- 1. En el Plan Estratégico Ciudad (PEC) se utilizan los terminos de Objetivo Global que en el PAM equivale a Línea Estratégica y Objetivo específico que equivale a Objetivo estratégico.**
- 2. En el calendario de las actuaciones aparecen “X” cuando se corresponde a un año/s de realización y “A” cuando son actuaciones anuales repetitivas y que se completan de principio a fin.**
- 3. En algunas actuaciones aparece entre paréntesis (CIUDADANÍA) y significa que han sido propuestas en las mesas de participación ciudadana realizadas en diciembre 2015.**
- 4. En las L.E y en algunas actuaciones aparece al final PEC, se trata la correspondencia con el documento Plan Estratégico Ciudad (PEC).**

A continuación se desarrolla el Plan de Acción municipal:

## Mapa Estratégico Municipal: Líneas estratégicas (L.E.) y Objetivos estratégicos (O.E.) del PAM 2015-2019





<b>LÍNEA ESTRATÉGICA</b>	1. TUDELA COMO LIDER COMARCAL DE LA SUBREGIÓN DEL VALLE DEL EBRO (PEC 1)
<b>OBJETIVO ESTRATÉGICO</b>	1.1 UNIFICACIÓN Y DESCENTRALIZACIÓN DE SERVICIOS PROVINCIALES (PEC 1.1) Impulso a nuevos servicios comarcales y provinciales en Tudela.

<b>EVALUACIÓN (INDICADORES)</b>	Nº de nuevos servicios comarcales unificados en Tudela
	Nº de nuevos servicios provinciales descentralizados en Tudela

<b>ACTUACIONES</b>	<b>CALENDARIO</b>				
	2015	2016	2017	2018	2019
Mancomunar servicios de Turismo con la comarca y recursos (PEC 5)		X	X		
Comarcalización de la cultura (mancomunar actuaciones, festivales, etc)		X	X	A	A
Traer oficinas de NASUVINSA a Tudela				X	
Promover la incorporación en la UPNA de Tudela la carrera de Ingeniería Agrónoma (PEC 17)		X			
Generar un Bono- taxi para la gente de la Ribera		X			
Foro del Agua		X	X	X	X
Promocionar la ciudad como punto de encuentro de diferentes administraciones (eventos)		X	X	A	A
Impulsar la descentralización por parte de las políticas activas de empleo, las de formación ocupacional hacia los municipios.					





<b>LÍNEA ESTRATÉGICA</b>	1. TUDELA COMO LIDER COMARCAL DE LA SUBREGIÓN DEL VALLE DEL EBRO. (PEC 1)
<b>OBJETIVO ESTRATÉGICO</b>	1.2 PROMOVER Y LIDERAR LA COOPERACION Y COLABORACIÓN COMARCAL E INTERREGIONAL (EJ, PRESTACIÓN SERVICIOS PÚBLICOS) (PEC 1.2) Impulso a nuevas formas de colaboración comarcal

<b>EVALUACIÓN (INDICADORES)</b>	Nº de innovaciones en la gestión y regulación de subvenciones para colectivos organizadores de eventos				
<b>ACTUACIONES</b>	<b>CALENDARIO</b>				
	2015	2016	2017	2018	2019
Mejorar Bases y organización de las subvenciones a asociaciones juveniles, peñas, colectivos ...	A	A	A	A	A
Generar pliego de subvención de Turismo a asociaciones y colectivos		X			

<b>EVALUACIÓN (INDICADORES)</b>	Presencia en foros comarcales, regionales, nacionales e internacionales				
<b>ACTUACIONES</b>	<b>CALENDARIO</b>				
	2015	2016	2017	2018	2019
Asistencia y/u organización de ferias internacionales	X	A	A	A	A
Establecer un Plan de presencia del Ayuntamiento de Tudela (Foros de presencia y participación municipal)		X	A	A	A

<b>LÍNEA ESTRATÉGICA</b>	1. TUDELA COMO LIDER COMARCAL DE LA SUBREGIÓN DEL VALLE DEL EBRO. (PEC 1)
<b>OBJETIVO ESTRATÉGICO</b>	1.3 CARTA DE CAPITALIDAD (RECONOCIMIENTO DEL GN DE TUDELA COMO REFERENTE DEL SUR DE NAVARRA. (PEC 1.3) Promoción del reconocimiento de Capitalidad de la ciudad de Tudela

<b>EVALUACIÓN (INDICADORES)</b>	Reconocimiento de Capitalidad por el Gobierno de Navarra.				
<b>ACTUACIONES</b>	<b>CALENDARIO</b>				
	2015	2016	2017	2018	2019
Impulsar un nuevo mapa local y comarcal con participación de entidades locales		X	X	X	
Proposición a Gobierno de Navarra como Cabeza de Comarca y Eje de desarrollo del conjunto de Navarra.		X	X	X	
Consolidación del Conservatorio de Música (PEC 22)		X	A	A	A



<b>LÍNEA ESTRATÉGICA</b>	2. BIENESTAR Y CALIDAD DE VIDA FAVORECIENDO LA EQUIDAD E INTEGRACIÓN SOCIAL (PEC 2)					
<b>OBJETIVO ESTRATÉGICO</b>	2.1 ERRADICAR LA DESIGUALDAD SOCIAL Y LA POBREZA(POLÍTICA SOCIAL DESDE CONOCIMIENTO DE LA REALIDAD SOCIAL) (PEC 2.1 Y 2.2)					
	Valoración, atención y apoyo a ciudadanos/as con necesidades sociales.					
<b>EVALUACIÓN (INDICADORES)</b>	Asistencia al CAT					
	Pernoctas en albergue municipal					
	Comidas servidas en comedor social (tb. Usuarios)					
	Atenciones en programas sociales					
	Incremento % del presupuesto anual destinado a cooperación al desarrollo					
	Usuarios en programa de acogida social					
	Usuarios programa de autonomía personal					
	Casos atendidos de infancia y familia					
	Casos de renta tramitada de ayuda básica (RIS)					
	Tarjetas sociales de transporte tramitadas					
	Usuarios del SAD					
	Nº de actuaciones en desahucios					
	Nº servicios de alimentación básica en domicilio para compra alimentos					
	% Satisfacción de colectivos sociales con actuaciones municipales					
<b>ACTUACIONES</b>		<b>CALENDARIO</b>				
		2015	2016	2017	2018	2019
Estudio de la pobreza. en Tudela (PEC 26 y 27)			X			
Revisión de las ordenanzas de SSBB		X	X	X		
Mejora de la difusión de los recursos sociales que dispone Tudela (CIUDADANÍA)			X	X		
Revisión integral del servicio de transeúntes			X	X	X	
Atención pública en centros de día (residencias) para las personas ancianas y demandantes de este servicio durante todo el año.(PEC 38)				X		
Incremento anual del presupuesto para cooperación al desarrollo, con el objetivo de alcanzar el 0,7% al final de la legislatura.			X	X	X	X
Mejorar la situación y oferta de vivienda social en la localidad (PEC 34)			X	X	A	A
Consolidar y ampliar actividades de prevención drogodependencias			X	X	A	A
Mejorar la coordinación de las Trabajadoras y Educadoras Sociales con colectivos sociales que trabajan en el campo de la inclusión social			X	X	X	X



<b>LÍNEA ESTRATÉGICA</b>	2. BIENESTAR Y CALIDAD DE VIDA FAVORECIENDO LA EQUIDAD Y LA INTEGRACIÓN SOCIAL (PEC 2)
<b>OBJETIVO ESTRATÉGICO</b>	2.2 FOMENTAR COHESIÓN SOCIAL, ENTIDADES DE BASE ASOCIACIONISMO, INTERCULTURALIDAD E INTEGRACIÓN DE LA DIVERSIDAD(PEC 2.3) Desarrollo de nuevas actuaciones de apoyo y participación activa de colectivos sociales valorables por dichos colectivos.

<b>EVALUACIÓN (INDICADORES)</b>	Nº de actuaciones en materia de discapacidad				
	Satisfacción asociaciones de personas con discapacidad				
<b>ACTUACIONES</b>	<b>CALENDARIO</b>				
	2015	2016	2017	2018	2019
Cumplir cupo de reserva de empleo a personas con discapacidad e incluir en licitaciones		X	X		
Dinamizar el Consejo municipal de la discapacidad		X	A	A	A
Adecuación a la normativa vigente de la tarjeta de estacionamiento para personas con discapacidad.	X	X			

<b>EVALUACIÓN (INDICADORES)</b>	Nº Subvenciones a entidades sociales que desarrollan proyectos en Tudela				
	Satisfacción de asociaciones de mujeres de Tudela.				
	Satisfacción de ONGs de Tudela				
	% ONG's subvencionadas/nº solicitudes				
	Convenios con entidades iniciativas sociales				
<b>ACTUACIONES</b>	<b>CALENDARIO</b>				
	2015	2016	2017	2018	2019
Facilitar el acceso a subvenciones de los colectivos de mujeres.		X	A	A	A
Perspectiva de género en las acciones con las áreas municipales: Deporte, Urbanismo y Cultura.		X	A	A	A
Revisión de bases de subvenciones a entidades sociales			X	A	A
Actuaciones en pro de la convivencia e interculturalidad en Tudela		X	A	A	A





EVALUACIÓN (INDICADORES)	% acciones realizadas/programadas Mujer e Igualdad				
	Nº de mujeres y hombres han participado				
	Nº actuaciones en materia de conciliación				
ACTUACIONES	CALENDARIO				
	2015	2016	2017	2018	2019
Elaboración del presupuesto municipal con perspectiva de género.		X	A	A	
Perspectiva de género a todas las políticas municipales.		X	A	A	A
Elaboración del 3º plan de igualdad		X	A	A	A
Creación del Consejo de igualdad.		X	A	A	A
Desarrollar el pacto local por la conciliación de la vida laboral, personal y familiar de Tudela.		X	A	A	A
Servicio de ludoteca durante las actividades culturales programadas por el Ayuntamiento		X	A	A	A
Participar establemente y de forma coordinada con el servicio especializado de atención integral a víctimas de violencia de género (EAIV)		X	A	A	A
Programas empoderamiento de mujeres especialmente vulnerables: inmigrante, minorías étnicas y/o víctimas de violencia de género.		X	X	X	X
Promoción del empleo femenino a través de talleres de empleo y otras fórmulas.			X	X	X
Incorporar la perspectiva de género en la selección y programación de las actividades juveniles municipales.		X	X	A	A
Elaborar un plan municipal contra la discriminación por motivos de orientación sexual.			X	X	
Reforzar el apoyo a los centros y colectivos de mujeres, con objeto de facilitar sus iniciativas contribuyendo a su empoderamiento		X	X	X	X



<b>LÍNEA ESTRATÉGICA</b>	2. BIENESTAR Y CALIDAD DE VIDA FAVORECIENDO LA EQUIDAD Y LA INTEGRACIÓN SOCIAL (PEC 2)
<b>OBJETIVO ESTRATÉGICO</b>	2.3 PROMOVER LA CONVIVENCIA CÍVICA Y LA SEGURIDAD CIUDADANA Prevención, intervención y control de la seguridad ciudadana.

<b>EVALUACIÓN (INDICADORES)</b>	Intervenciones con detenidos (Policía Local)
	Nº delitos SV
	Número de horas de patrullaje a pie
	Kilometraje Patrullaje Vehículos (por 1000 Km)
	Nº controles de vigilancia (CS y SV)
	Nº actuaciones previstas en el plan de seguridad
<b>ACTUACIONES</b>	<b>CALENDARIO</b>
	2015    2016    2017    2018    2019
Planificación y compromiso de cobertura paulatina de la plantilla	X    X    X
Incremento policía proximidad, coordinación entre cuerpos (Juntas locales de Seguridad)	X    X    X    X
Obras, adecuación y traslado nueva Comisaria.	X
Puesta en marcha Plan de Civismo (PEC 55)	X    X    A    A    A
Generar un plan de seguridad y protocolos protección civil (riadas, nevadas, epidemias, incendios, etc...)	X    X
Dinamizar el Consejo del Mayor.	X    A    A    A
Apostar por el mantenimiento y difusión del aula de experiencia.	X    X    A    A

<b>EVALUACIÓN (INDICADORES)</b>	Presupuesto para renovación pública de la ciudad
	M <sup>2</sup> Renovación espacios y vías públicas de la ciudad
	Planeamiento aprobado (Superficie en hectáreas)
	Ayudas para rehabilitación urbana
<b>ACTUACIONES</b>	<b>CALENDARIO</b>
	2015    2016    2017    2018    2019
Generación ordenanza de accesibilidad y puesta en funcionamiento del plan de accesibilidad universal.	X    X



<b>LÍNEA ESTRATÉGICA</b>	2. BIENESTAR Y CALIDAD DE VIDA FAVORECIENDO LA EQUIDAD E INTEGRACIÓN SOCIAL (PEC 2)
<b>OBJETIVO ESTRATÉGICO</b>	2.4 PROMOVER LA OFERTA EDUCATIVA PÚBLICA EN ÁREAS DE MAYOR NECESIDAD Y DEMANDA SOCIAL. Apoyo a reformas de infraestructuras educativas y acceso a la educación.

<b>EVALUACIÓN (INDICADORES)</b>	Matriculados en centros de 0-3 al inicio de curso.				
<b>ACTUACIONES</b>	<b>CALENDARIO</b>				
	2015	2016	2017	2018	2019
Garantizar el acceso a las escuelas infantiles de todas las familias que lo deseen, reduciendo la tarifa mínima de acceso en los casos de menores ingresos y extendiendo la oferta de media jornada.		X	X		
Impulsar que la Comisión de Escolarización vele por la integración y la convivencia de todo el alumnado de la ciudad.		X	A	A	A

<b>EVALUACIÓN (INDICADORES)</b>	Nº de reformas en los centros educativos				
<b>ACTUACIONES</b>	<b>CALENDARIO</b>				
	2015	2016	2017	2018	2019
Plan cuatrienal de inversiones que responda a las necesidades de escolarización a corto y medio plazo.		X	X	X	X
Adecuación de los colegios públicos (PEC 40)		X			



<b>LÍNEA ESTRATÉGICA</b>	3. CULTURA PARTICIPATIVA, CÍVICA, SOLIDARIA CON ATENCIÓN ESPECIAL A GRUPOS DE INTERÉS E INVOLUCRADA EN EL DESARROLLO DE LA CIUDAD (PEC 3).
<b>OBJETIVO ESTRATÉGICO</b>	3.1 DINAMIZAR LA CULTURA PLURAL Y ABIERTA A LAS NECESIDADES CIUDADANAS QUE PROMUEVAN EL DESARROLLO DE LA CIUDAD.(PEC 3.2, 4.3) Desarrollo de actividades culturales de interés para la ciudadanía, reforzando el uso de los Centros Cívicos.

<b>EVALUACIÓN (INDICADORES)</b>	Asistentes a actividades culturales
	Satisfacción usuarios con actividades culturales
	Nº de actos culturales
	Espectadores en ámbitos culturales

ACTUACIONES	CALENDARIO				
	2015	2016	2017	2018	2019
Impulso y difusión de las actividades del Teatro Gaztambide (comunicación comarcal 50-100 km)(PEC 106)		X	A	A	A
Fomento del Festival de cine "Ópera Prima" (Nacional) realizando otras acciones sobre cine ese mes en toda la ciudad: exposiciones, ponencias, talleres, mesas de debate. (PEC 105)		X	A	A	A
Fomentar el Festival de "Teatro Amateur". Certamen para grupos de la comarca o de ámbito nacional (PEC 104)		X	A	A	A
Desarrollo del Certamen "Apoyo artistas locales"			X		X
Fomentar el Festival de cine español		X	A	A	A
Mejora de la Semana literaria (incorporación de personas de relevancia intelectual de fuera de Tudela) con la posibilidad de incorporar blogueros. Poesía urbana.		X	A	A	A
Consolidar Martes literarios	X	A	A	A	A
Consolidar Semana de la espiritualidad	X	A	A	A	A
Mejora de las Conferencias Museo Muñoz Sola (música, literatura, pintura)	X	A	A	A	A
Consolidar el Festival de Danzas		X	A	A	A
Desarrollo del Festival de Circo		X	A	A	A
Consolidar el Festival de Jotas	X	A	A	A	A
Mejora del Proyecto Cultur		X	A	A	A
Impulso de Pintura al aire libre		X	A	A	A
Mantenimiento del Teatro Infantil	X	A	A	A	A
Consolidar Exposiciones (programación variada)	X	A	A	A	A
Mejora de las Actividades del Museo Muñoz Sola (charlas y talleres)	X	A	A	A	A
Fomento de la Presencia de la Ciencia en la Cultura (Tudela Ciencia...)		X	A	A	A
Consolidar la programación del Teatro Gaztambide	X	A	A	A	A
Impulso del proyecto Patrimonio inmaterial (entrevistas a gente mayor, Labrit Heritage, UPNA o con EDER)		X	A	A	A
Modificación de ordenanza limpieza viaria. Actuaciones en escaparates de comercios cerrados, y/o en solares y espacios urbanos degradados. Intervenciones en escaparates de locales abiertos,(Propuestas de artistas de diferentes ámbitos)		X	X	A	A



Consolidar programación de Prefiestas	X	A	A	A	A
Mejora de la Revista Traslapunte		X	A	A	A
Consolidar el Premio Manuel Castel Ruiz		X		X	
Mantenimiento del Concurso de Microrrelatos	X	A	A	A	A
Desarrollo de la Agenda cultural unificada/comarcal (POLÍTICOS Y CIUDADANÍA)		X	X		

<b>EVALUACIÓN (INDICADORES)</b>	Usuarios de centros cívicos				
	Usos de centros cívicos				
	Satisfacción usuarios de centros cívicos				
<b>ACTUACIONES</b>	<b>CALENDARIO</b>				
	2015	2016	2017	2018	2019
Coordinar un plan de mantenimiento y de dotación para la mejora de las instalaciones (Programa B de cesión de espacios y recursos).	A	A	A	A	A
Coordinar los servicios, programas y actividades de dinamización sociocultural dirigidos a todos los sectores poblacionales (Programa C de animación y participación)	A	A	A	A	A
Promover la calidad de los equipamientos y servicios y su grado de ajuste y satisfacción con respecto a la población diana (programa D de gestión y administración).(PEC 58)	A	A	A	A	A
Mantener actualizadas las ordenanzas reguladora y fiscal de los equipamientos cívicos y coordinar cuantas herramientas administrativas sean precisas para el correcto funcionamiento y evolución de los mismos	A	A	A	A	A
Potenciar el uso de los espacios, servicios y recursos de centros cívicos entre la ciudadanía tudelana y entidades potencialmente usuarias.	A	A	A	A	A
Consolidar el servicio de asesoramiento a asociaciones y colectivos en materia de orientación técnica, legal y de recursos hacia el óptimo ejercicio de sus objetivos... (Programa A de información y orientación)		A	A	A	A

<b>EVALUACIÓN (INDICADORES)</b>	Alumnado en Escuela de Música				
	<b>CALENDARIO</b>				
<b>ACTUACIONES</b>	2015	2016	2017	2018	2019
Propuesta incorporación Nuevas asignaturas en la Escuela de Música	X	X	X		



<b>LÍNEA ESTRATÉGICA</b>	3. CULTURA PARTICIPATIVA, CÍVICA, SOLIDARIA CON ATENCIÓN ESPECIAL A GRUPOS DE INTERÉS E INVOLUCRADA EN EL DESARROLLO DE LA CIUDAD (PEC 3).
<b>OBJETIVO ESTRATÉGICO</b>	3.2 POTENCIAR SERVICIOS ORIENTADOS A LA JUVENTUD Impulso a la comunicación, participación y apoyo de servicios orientados a la juventud.

<b>EVALUACIÓN (INDICADORES)</b>	% concurrencia subvenciones (INJ a entidades locales, FEMC)
	% de subvenciones concedidas desde la Concejalía Juventud
<b>ACTUACIONES</b>	<b>CALENDARIO</b>
	2015    2016    2017    2018    2019
Mantener la convocatoria de subvenciones de proyectos juveniles	A    A    A    A    A
Mantener la convocatoria de subvenciones asociaciones juveniles.	A    A    A    A    A

<b>EVALUACIÓN (INDICADORES)</b>	Usuarios de actividades de juventud
<b>ACTUACIONES</b>	<b>CALENDARIO</b>
	2015    2016    2017    2018    2019
Concesión ayudas jóvenes adquisición viviendas/alquiler	X    A    A    A    A
Mantenimiento del Día de Ebro	X    A    A    A    A
Realización de Servicios accesorios Dj`s fiestas Tudela	X
Implantar mejoras albergues	X
Mantenimiento espacio joven.	X
Generar Cursos para jóvenes	X    A    A    A    A
Realizar talleres para jóvenes	X    A    A    A    A
Dar la oportunidad a los grupos de música jóvenes locales de tocar en las distintas fiestas que se celebran en Tudela (jornadas de las verduras, fiestas de Tudela, etc...)	X    A    A    A    A
Búsqueda de espacios de ensayo autogestionados por los propios grupos de música.	X
Recuperar antenas informativas en los centros de secundaria y valorar la viabilidad de crear una radio juvenil Tudelana comunitaria.	X
Organizar un ciclo de cine, en coordinación con los centros educativos, sobre temáticas relacionadas con la juventud en distintos contextos sociales y culturales.	X





EVALUACIÓN (INDICADORES)	Nº de vías de comunicación y beneficios para los jóvenes					
	ACTUACIONES	CALENDARIO				
		2015	2016	2017	2018	2019
Creación de una bolsa de monitores de técnicos, animadores y mediadores juveniles.			X	A	A	A
Habilitar espacios gratuitos, para el uso de colectivos juveniles.			X	A	A	A
Incentivar la asistencia del sector juvenil a los eventos culturales que se realicen en Tudela, con una tarifa especial para ellos (ya existe carnet joven).			X	X	A	A
Búsqueda de fórmulas de comunicación con los/las jóvenes (agenda en aplicación para móviles...)			X			



<b>LÍNEA ESTRATÉGICA</b>	3. CULTURA PARTICIPATIVA, CÍVICA, SOLIDARIA CON ATENCIÓN ESPECIAL A GRUPOS DE INTERÉS E INVOLUCRADA EN EL DESARROLLO DE LA CIUDAD (PEC 3).
<b>OBJETIVO ESTRATÉGICO</b>	3.3 POTENCIAR LOS RECURSOS Y PROGRAMAS VINCULADOS A ACTIVIDADES DEPORTIVAS. Promoción del deporte y apoyo a la mejora de las instalaciones deportivas.

<b>EVALUACIÓN (INDICADORES)</b>	Abonados a instalaciones deportivas municipales
	Satisfacción usuarios con actividades deportivas.

ACTUACIONES	CALENDARIO				
	2015	2016	2017	2018	2019
Programa de actividad deportiva para adultos	X	A	A	A	A
Seguimiento del contrato de arrendamiento del C.D.M. Clara Campoamor	X	A	A	A	A
Plan cuatrienal de inversiones en instalaciones deportivas (POLÍTICOS Y CIUDADANÍA)		A	A	A	A
Plan de mejora de las instalaciones deportivas y ofrecer programas y actividades dirigidos a toda la población.(PEC 142)		A	A	A	A
Campaña natación escolar (POLÍTICOS Y CIUDADANÍA)	X	A	A	A	A
Apertura de instalaciones deportivas los domingos y festivos así como los patios de los colegios de la ciudad. (POLÍTICOS Y CIUDADANÍA)		X	A	A	A
Estudio de nueva convocatoria de subvenciones al deporte de la ciudad.		X	A	A	A
Promover el deporte en edad escolar con el programa escuela municipal de deportes.		X	A	A	A
Organizar o colaborar en la celebración de acontecimientos deportivos en la ciudad que promuevan el Deporte y el Turismo, con un enfoque inclusivo que responda a la demanda de toda la población.		X	X	A	A
Convenios de colaboración con clubes de la ciudad, para promover el Deporte entre I@s escolares (CIUDADANÍA)		X	X	A	A
Adecuación de las instalaciones deportivas en los colegios públicos.		X	X	A	A
Ofertar actividades para la promoción del deporte en los distintos sectores de la población	X	X	A	A	A



<b>LÍNEA ESTRATÉGICA</b>	3. CULTURA PARTICIPATIVA CÍVICA, SOLIDARIA CON ATENCIÓN ESPECIAL A GRUPOS DE INTERÉS E INVOLUCRADA EN EL DESARROLLO DE LA CIUDAD
<b>OBJETIVO ESTRATÉGICO</b>	3.4 FOMENTAR LA PARTICIPACIÓN CIUDADANA INDIVIDUAL Y COLECTIVA DE LA CIUDADANÍA EN LA VIDA MUNICIPAL, IMPULSANDO LOS VALORES CÍVICOS Y LA COLABORACIÓN ENTRE ENTIDADES (PEC 3.4, 3.5) Estructura y dinamización de la participación ciudadana en la vida municipal.

<b>EVALUACIÓN (INDICADORES)</b>	Nº de formas activas de participación ciudadana
	Nº de Centros de Gestión con actividades de participación ciudadana
	Nº actividades municipales con participación ciudadana
	Nº de eventos con participación ciudadana
<b>ACTUACIONES</b>	<b>CALENDARIO</b>
	2015    2016    2017    2018    2019
Mesa patrimonio histórico, artístico, archivístico, patrimonial. (Turismo)	
Dinamizar/formar un Consejo Cultural consultivo, más dinámico con representantes de la ciudad	
Grupo de trabajo comarcal (Eje del Ebro) de actividades culturales y turísticas.(PEC 88)	
Mesa de accesibilidad en instalaciones municipales con personas con diversidad funcional.	
Visitas guiadas a la potabilizadora, Tanque tormentas y depuradora (Ciclo integral del agua)	
Creación de una mesa intersectorial (hostelería, colectivos del sector, GN, Ayuntamiento, etc.)	
Impulso de un Pacto Local de empleo	
Creación de la mesa del empleo (agentes económicos e industriales y sociales)(PEC 45)	
Creación y fomento de "grupos lanzadera" o similar	
Ampliación mesa de comercio	
Generación y dinamización del Reglamento de Participación ciudadana (PEC 72)	
Divulgación y difusión de estancias municipales (Archivo, Museos...) (PEC 103)	
Dinamizar la Mesa de la Juventud, facilitando y promoviendo la participación de la población juvenil de la ciudad en ella.	
Creación de un grupo o foro de trabajo con las instituciones educativas relacionadas con la Juventud (colegios, institutos, Apymas de secundaria) para articular planes de acción conjunto en las materias de interés para y por los/las jóvenes.	
Mesa de trabajo coordinada entre Ayuntamiento, los centros educativos, Apymas y la empresa de transporte con el objetivo de compaginar los horarios del transporte urbano con los de los centros educativos.	
Consejo sectorial de Juventud	



Dinamizar el Consejo Sectorial del Deporte	X	X	A	A	A
Fomentar el Consejo Sectorial de Educación	X	X	A	A	A
Trabajar la cultura participativa en los Centros Cívicos a través del foro de entidades anuales de Centros Cívicos.	A	A	A	A	A
Promover la participación de colectivos LGTBI en el Consejo de Igualdad		X	X	A	A



<b>LÍNEA ESTRATÉGICA</b>	4. DESARROLLO SOCIOECONÓMICO SOSTENIBLE
<b>OBJETIVO ESTRATÉGICO</b>	4.1 IMPULSAR SECTORES PRODUCTIVOS DE RECURSOS ENDÓGENOS Y ECONOMÍA VERDE (PEC 4.1) Apoyo y dinamización de empresas de Tudela.

<b>EVALUACIÓN (INDICADORES)</b>	Empresas de nueva creación con ayuda municipal (segmentar de recursos endógenos y economía verde)
	Empresas de nueva ubicación en Tudela
	Empresas con ayudas municipales
	Licencias de actividad (Altas, bajas y total IAE)
<b>ACTUACIONES</b>	<b>CALENDARIO</b>
	2015    2016    2017    2018    2019
Modificación de ordenanza de implantación de nuevas empresas, fomento de nuevas empresas y reforma de locales.(POLÍTICOS Y CIUDADANÍA) (PEC 130)	X
Financiación para poner en condiciones las parcelas de la antigua SANYO	X      X      X
Creación de un censo (Ayuntamiento, Gobierno de Navarra y particulares) de parcelas de suelo industrial.	X
Análisis de la situación y seguimiento de los terrenos industriales municipales	X          A      A      A      A

<b>EVALUACIÓN (INDICADORES)</b>	Nº de innovaciones de emprendimiento realizadas
<b>ACTUACIONES</b>	<b>CALENDARIO</b>
	2015    2016    2017    2018    2019
Creación de ventanilla única del emprendedor (Asesoramiento ligado a guía del emprendedor. Proyecto con colaboración dentro del Convenio con la Cátedra de Calidad UNED- Ciudad de Tudela) (PEC 123)	X      X
Protocolo- guía de actuación para canalizar a inversores e industriales. (Proyecto con colaboración dentro del Convenio con la Cátedra de Calidad UNED- Ciudad de Tudela)	X



<b>LÍNEA ESTRATÉGICA</b>	4. DESARROLLO SOCIOECONÓMICO SOSTENIBLE				
<b>OBJETIVO ESTRATÉGICO</b>	4.2 FOMENTAR TURISMO SOSTENIBLE CULTURAL, GASTRONÓMICO Y AMBIENTAL (PEC 4.1)				
	Difusión y dinamización de un turismo variado, sostenible y valorable por las entidades del sector				
<b>EVALUACIÓN (INDICADORES)</b>	Visitas turísticas				
	Satisfacción colectivos con actuaciones municipales				
<b>ACTUACIONES</b>	<b>CALENDARIO</b>				
	2015	2016	2017	2018	2019
Dotación presupuestaria anual para una intervención progresiva en el cerro Santa Bárbara y entorno Torre Monreal (Desarrollo de los Proyectos de acondicionamiento de la atalayas de Tudela).		x	x	x	x
Promover visitas a la Catedral de Tudela y poder realizar actos relacionados			x	x	x
Promover la idea de tres culturas e incluso cuatro (árabe, judía, cristiana y romana)	x	x	A	A	A
Creación de un festival de música vinculado a alguna actividad del lugar (agricultura, Ebro, Cine, etc.)	x	x	x	x	x
Concurso Carteles Fiesta Santa Ana	A	A	A	A	A
Pliego de condiciones de los espectáculos taurinos	x	x	A	A	A
Diversificar en barrios y mejorar las fiestas de los diferentes barrios de la ciudad y de carnavales	x	x	x	x	x
Fomentar el Turismo gastronómico (INVERDURAS-verduras de invierno)	x	A	A	A	A
Promocionar Turismo Gastronómico a través de Mercados: Medieval y Viandas.	x	x	x	x	x
Desarrollo de la Programación Actividades Turismo Cultural: red de juderías		x			
Proyecto nuevas rutas turísticas- Renacimiento palacial, barroca, bodegas desconocidas, Rutas Palacios Renacentistas.		x			
Desarrollo de la Vía Verde del Tarazonica	A	A	A	A	A
Proyecto de desarrollo de rutas ambientales (Bardenas Reales, riberas y sotos, cañadas, esteparias...). Observatorio balsas. (PEC 87)			x		
Mejora de la Programación Carnavales	A	A	A	A	A
Programación fiestas de San Juan, San Pedro y Barrios	A	A	A	A	A
Mejora de la programación de los actos de Semana Santa	A	A	A	A	A
Mejora en la Programación Cabalgata de Reyes	A	A	A	A	A
Mejora en la Programación Navidad	A	A	A	A	A
Mejora en la Programación Fiestas de Santa Ana	A	A	A	A	A





EVALUACIÓN (INDICADORES)	Nº de innovaciones en convenios y/o difusión del Turismo sostenible.				
	CALENDARIO				
ACTUACIONES	2015	2016	2017	2018	2019
Mejora de la comunicación, enlace web interesante y difusión en redes sociales con suficiente difusión e interacción de Turismo (PEC 135)		X	A	A	A
Solicitud al Gob. Navarra la existencia de una oficina de turismo financiada el 100% que cubra las necesidades de la ciudad.		x			
Revisar el Convenio con la Red de Juderías y colaborar más con las ciudades cercanas: Calahorra, Tarazona y Estella		x			
Dar cabida a más colectivos en los diferentes programas de las Fiestas de la Verdura e Inverdura		x	A	A	A
Colaborar con otras ciudades, festivales, etc.		x	x	A	A
Acabar con los Convenios de colaboración y sacar a concurso público los diferentes actos turísticos			x		
Buscar sitios estratégicos de la ciudad para mejorar convivencia en espectáculos con masificación de gente (más participativos)		x	x	A	A



<b>LÍNEA ESTRATÉGICA</b>	4. DESARROLLO SOCIOECONÓMICO SOSTENIBLE
<b>OBJETIVO ESTRATÉGICO</b>	4.3 APOYAR LA AGRICULTURA SOSTENIBLE (PEC 4.1)
	Dinamización y desarrollo de la agricultura sostenible

<b>EVALUACIÓN (INDICADORES)</b>	Nº de innovaciones sostenibles en la gestión municipal				
<b>ACTUACIONES</b>	<b>CALENDARIO</b>				
	2015	2016	2017	2018	2019
Fomento de la agricultura y ganadería ecológica (Plan de recuperación y puesta en valor del comunal)		X	X	A	A
Revisión de la ordenanza de pastos	X				
Constitución de coto de caza y adjudicación para gestión directa	X				

<b>EVALUACIÓN (INDICADORES)</b>	Presupuesto destinado a mejoras de las instalaciones agrícolas				
<b>ACTUACIONES</b>	<b>CALENDARIO</b>				
	2015	2016	2017	2018	2019
Modernización de los regadíos a presión en Montes de Cierzo y Valdetellas		X	X	X	X
Optimización instalaciones regadíos a presión		X	X		
Ampliación contratación para reparaciones de tuberías de fibrocemento en regadíos de montes de cierzo y Valdetellas	X				

<b>EVALUACIÓN (INDICADORES)</b>	Nº altas y prórrogas de ocupación (hectáreas)				
	Nº autorizaciones estimadas al año				
	Hectáreas superficie adjudicadas				
<b>ACTUACIONES</b>	<b>CALENDARIO</b>				
	2015	2016	2017	2018	2019
Arrendamientos de lotes de la finca del raso	X	A	A	A	A
Mejora de rentabilidad de parcelas vacantes del comunal de Tudela (PEC 93)	X	A	A	A	A
Desafectación y cesión de terrenos comunales	X	A	A	A	A



<b>LÍNEA ESTRATÉGICA</b>	4. DESARROLLO SOCIOECONÓMICO SOSTENIBLE
<b>OBJETIVO ESTRATÉGICO</b>	4.4 REFORZAR EL COMERCIO MINORISTA Y SERVICIOS LOCALES COMO SOPORTE DE LA ECONOMÍA SUBREGIONAL (PEC 4.2)
	Reactivación de espacios comerciales locales y dinamización comercial valorable por los comerciantes.

<b>EVALUACIÓN (INDICADORES)</b>	Reactivación de espacios municipales Satisfacción comerciantes con actuaciones municipales				
<b>ACTUACIONES</b>	<b>CALENDARIO</b>				
	2015	2016	2017	2018	2019
Promocionar y dinamizar espacios municipales como el Mercado de Abastos...(POLÍTICOS Y CIUDADANÍA)	x	x	x	x	x
Incentivar el comercio en las calles en fechas señaladas. Mercados temporales (mercado medieval, navideño o similar).		x	x	x	x
Vincular cultura, ocio y comercio en los fines de semana		x			
Embellecimiento de calles y reubicación de elementos molestos (contenedores, papeleras, etc.).		x	x	x	x
Mantenimiento censo de locales y gestión incidencias en comercios	x				
Programación Feria del coleccionismo, antigüedades y artesanía	x	A	A	A	A
Jornadas y Ferias de promoción comercial (dinámicas con cultura)	x	X			

<b>EVALUACIÓN (INDICADORES)</b>	Licencias de apertura y cambios titularidad comercial				
	Nº de pequeños comercios (IAE 64 y 65)				
<b>ACTUACIONES</b>	<b>CALENDARIO</b>				
	2015	2016	2017	2018	2019
Modificación de ordenanza/s de reforma de locales, ampliando los sectores a los que se les concede la ayuda intentando unificar criterios estéticos.		x			
Incentivar comercio diferenciador de Tudela		X			
Generación Plan de Actividades Comerciales (se les pidió a las asociaciones).		x			
Renovación de las cámaras frigoríficas del Mercado de Abastos		x			



<b>LÍNEA ESTRATÉGICA</b>	4. DESARROLLO SOCIOECONÓMICO SOSTENIBLE				
<b>OBJETIVO ESTRATÉGICO</b>	4.5 PROMOVER CONDICIONES SOCIOECONÓMICAS Y CREACIÓN DE EMPLEO Y CUALIFICACIÓN DE RECURSOS HUMANOS EN EL MARCO DE LAS ACTIVIDADES QUE SOPORTAN EL DESARROLLO LOCAL Y REGIONAL (PEC 4.4)				
	Apoyo a la empleabilidad y a la inserción laboral.				
<b>EVALUACIÓN (INDICADORES)</b>	Nº de innovaciones en las condiciones socioeconómicas para contratación y formación de la ciudadanía				
	Inserciones tramitadas por bolsa de empleo				
	Cursos promovidos sobre empresa, empleo, empleabilidad				
	Nº ofertas de empleo que se ofrecen (y puestos ofertados)				
	Usuarios de bolsa de empleo municipal				
<b>ACTUACIONES</b>	<b>CALENDARIO</b>				
	2015	2016	2017	2018	2019
Promocionar y marcar rumbo desde la política de contrataciones de las empresas (contratas) basado en criterios de un trabajo digno no discriminatorio.		x	x	A	A
Envío de solicitud formal al Gobierno de Navarra y Gobierno Central para el desarrollo de un plan de empleo y formación para desempleados sin subsidio		x	x		
Creación de una mesa comarcal de formación profesional para la coordinación de las FP (CIUDADANÍA)		X	X	X	
Fomento de la puesta en marcha de una FP específica del ámbito de la hostelería o la restauración (PEC 111)		x	x	x	x
FP agrícola de Grado medio, superior y universitario con continuidad. Certificados de profesionalidad (POLÍTICOS Y CIUDADANÍA) (PEC 109)		x	x		
Instar al departamento de Educación y al servicio Navarro de Empleo a aumentar la oferta formativa de FP y certificados de profesionalidad a impartir en Tudela basadas en las necesidades reales y estratégicas de crecimiento local.(POLÍTICOS Y CIUDADANÍA) (PEC 25)		x	x	x	x
Ofertar servicios de orientación para la búsqueda de empleo para jóvenes.(POLÍTICOS Y CIUDADANÍA)		x	x	x	x
Coordinar con empleo una bolsa de empleo joven		x			
Creación de Escuela Taller de atención a dependientes		X	X	X	
Instar al GN para que aplique la oferta educativa del campus de Tudela ofertando grados		X	X		
Liderar la apuesta por la investigación en la Universidad haciendo lo necesario para lanzar un centro de investigación ligado al Campus de Tudela como motor de innovación, de progreso económico y social de la Ribera y su zona de afluencia.(PEC 79)		x	x	x	x
Consolidar y ampliar programas de fomento de la inserción laboral		x	x	x	x



<b>LÍNEA ESTRATÉGICA</b>	4. DESARROLLO SOCIOECONÓMICO SOSTENIBLE
<b>OBJETIVO ESTRATÉGICO</b>	4.6 FACILITAR LA COMPETITIVIDAD DE LAS EMPRESAS DESDE LA COLABORACIÓN "ADMINISTRACIÓN-EMPRESA-POBLACIÓN TRABAJADORA" (PEC 4.5, 4.6) Apoyo colaborativo para mejorar la competitividad de las empresas.

<b>EVALUACIÓN (INDICADORES)</b>	Nº actuaciones para mejora de competitividad de empresas.				
<b>ACTUACIONES</b>	<b>CALENDARIO</b>				
	2015	2016	2017	2018	2019
Priorizar empresas de economía social en contratos del Ayuntamiento		X	A	A	A
Mediar, acompañar en casos de conflictos laborales tipo EREs, cierres, etc.		X	X	X	X

<b>EVALUACIÓN (INDICADORES)</b>	Nº de innovaciones para la mejora de la competitividad de las empresas.				
	Nº de ayudas / subvenciones que el Ayuntamiento de Tudela solicita				
<b>ACTUACIONES</b>	<b>CALENDARIO</b>				
	2015	2016	2017	2018	2019
Revisión Convenio con CEIN para el asesoramiento naves nido (Ribera)		X			
Revisión de Participación en la Entidad Urbanística de Conservación del Polígono la Serna Tudela		X	X		

<b>EVALUACIÓN (INDICADORES)</b>	Nº de ayudas / subvenciones localizadas.				
<b>ACTUACIONES</b>	<b>CALENDARIO</b>				
	2015	2016	2017	2018	2019
Búsqueda de posible financiación y acuerdos con organismos para la elaboración de proyectos de Tudela (Europeas,...)		X	X	X	X



<b>LÍNEA ESTRATÉGICA</b>	5. RENOVACIÓN Y REHABILITACIÓN DE LA CIUDAD CONSTRUIDA CON SALUBRIDAD Y RESPETO MEDIOAMBIENTAL (PEC 5)
<b>OBJETIVO ESTRATÉGICO</b>	5.1 PRESERVAR Y OPTIMIZAR EL PATRIMONIO HISTÓRICO Y CULTURAL DE LA CIUDAD Y DEL CASCO ANTIGUO (PEC 5.1) Control de bienes muebles que son patrimonio artístico y cultural de Tudela.

<b>EVALUACIÓN (INDICADORES)</b>	% de bienes muebles identificados y localizados				
	<b>CALENDARIO</b>				
<b>ACTUACIONES</b>	2015	2016	2017	2018	2019
Inventario de bienes e inmuebles municipales (PEC 59)		X	X		
Generación fichas descriptivas de edificios municipales		X			





<b>LÍNEA ESTRATÉGICA</b>	5. RENOVACIÓN Y REHABILITACIÓN DE LA CIUDAD CONSTRUIDA CON SALUBRIDAD Y RESPETO MEDIOAMBIENTAL (PEC 5)
<b>OBJETIVO ESTRATÉGICO</b>	5.2 DESARROLLO URBANO, EQUILIBRADO Y REGENERACIÓN DE LA CIUDAD CONSTRUIDA, (PEC 5.2) Planificación y apoyo a la renovación pública de la ciudad.

<b>EVALUACIÓN (INDICADORES)</b>	Presupuesto para renovación pública de la ciudad
	M <sup>2</sup> Renovación espacios y vías públicas de la ciudad
	Planeamiento aprobado (Superficie en hectáreas)
	Ayudas para rehabilitación urbana
<b>ACTUACIONES</b>	<b>CALENDARIO</b>
	2015    2016    2017    2018    2019
Renovación y /o reubicación de la señalítica	
Plan de rehabilitación del patrimonio (PEC 200)	
Plan Especial de Bº de Lourdes	
Modificaciones PEPRI	
<b>Revisión de PGOU Y EMOT (PEC 145)</b>	
Gestionar el inmueble de San Nicolás promoviendo iniciativas encaminadas a su consolidación como equipamiento público (PEC 140)	
Desarrollar líneas de sensibilización e intervención en valores sostenibles y cívicos mediante la puesta en valor de la ciudad y su ciudadanía mediante intervenciones municipales transversales y en colaboración con instituciones, entidades y asociaciones.	
Mejoras acceso Bº de Lourdes (subvención DUSI) (PEC 146)	
Ordenes ejecución subsidiarias	



<b>LÍNEA ESTRATÉGICA</b>	5. RENOVACIÓN Y REHABILITACIÓN DE LA CIUDAD CONSTRUIDA CON SALUBRIDAD Y RESPETO MEDIOAMBIENTAL (PEC 5)
<b>OBJETIVO ESTRATÉGICO</b>	5.3 PRESERVAR ESPACIOS Y RECURSOS, CIUDADO MEDIOAMBIENTAL Y ANIMAL, INTEGRANDO EL EBRO EN LA CIUDAD (PEC 5.3) Preservación del medio ambiente, espacios verdes y cuidado de los animales.

<b>EVALUACIÓN (INDICADORES)</b>	Metros cuadrados de zonas verdes por habitante				
	Nº actuaciones de cuidado medioambiental				
<b>ACTUACIONES</b>	<b>CALENDARIO</b>				
	2015	2016	2017	2018	2019
Elaboración de mapas de ruido (LEY RUIDO)		X	X	X	X
Rehabilitación Cerro de Santa Bárbara (AYUDAS) (PEC 197)		X	X		
Puesta en valor (espacios naturales...), huertos sociales ecológicos, etc.) (POLÍTICOS Y CIUDADANÍA)		X	X	X	X
Revisión e implantación Agenda 21		X	A	A	A
Creación Concejalía de medio ambiente y protección animal		X			
Creación Escuela de sostenibilidad municipal		X	X	X	X
Instalación medidores de contaminación del aire		X	X	X	X
Optimización y ahorro recursos energéticos en los edificios municipales		X	X	X	X
Implantación Plan especial Ebro (POLÍTICOS Y CIUDADANÍA) (PEC 152)		X	X		
Fomento de caminos escolares (PEC 169)	X	X			

<b>EVALUACIÓN (INDICADORES)</b>	Nº actuaciones para cuidado y control de animales				
	<b>CALENDARIO</b>				
<b>ACTUACIONES</b>	2015	2016	2017	2018	2019
Campañas de sensibilización ,Trato ético y responsabilidad con los animales (PEC 51)		X	X	X	X
No financiación a espectáculos de maltrato con muerte		X	A	A	A
Ciudad libre de Circos con animales		X	A	A	A
Aplicación Plan de control de poblaciones (estorninos, palomas, ratas...)	A	A	A	A	A
Ampliación y mantenimiento de zonas de esparcimiento canino	X	X	X	X	X
Campañas en los colegios de las veterinarias sobre animales domésticos.		X	A	A	A



<b>LÍNEA ESTRATÉGICA</b>	5. RENOVACIÓN Y REHABILITACIÓN DE LA CIUDAD CONSTRUIDA CON SALUBRIDAD Y RESPETO MEDIOAMBIENTAL (PEC 5)
<b>OBJETIVO ESTRATÉGICO</b>	5.4 LIMPIEZA, ENBELLECIMIENTO Y MANTENIMIENTO DE LA CIUDAD (PEC 5.4) Refuerzo de la limpieza y mantenimiento de la ciudad.

<b>EVALUACIÓN (INDICADORES)</b>	Nº de pliegos y planes realizados para la limpieza, embellecimiento y mantenimiento de la ciudad				
	<b>CALENDARIO</b>				
<b>ACTUACIONES</b>	2015	2016	2017	2018	2019
Puesta en marcha del Plan de Mantenimiento y embellecimiento de la ciudad (POLÍTICOS Y CIUDADANÍA) (PEC 162)		X	X	X	X
Elaboración nuevo pliego y adjudicación de mantenimiento de alumbrado público y semáforos		X			
Elaboración nuevo pliego y adjudicación de mantenimiento de aire acondicionado y calefacción de dependencias municipales		X			
Elaboración nuevo pliego y adjudicación del mantenimiento de limpieza de edificios (PEC 161)		X			
Elaboración nuevo pliego y adjudicación del servicio urbano de autobuses			X		
Elaboración nuevo pliego y adjudicación de mantenimiento y conservación de zonas verdes (PEC 157)		X			
Elaboración nuevo pliego y adjudicación del mantenimiento de elementos de seguridad (PEC 165)		X			
Elaboración nuevo pliego y adjudicación de limpieza urbana (PEC 164)		X	X		
Elaboración nuevo pliego y adjudicación del servicio de desratización y desinsectación			X	X	

<b>EVALUACIÓN (INDICADORES)</b>	Nº de actuaciones de mejora de limpieza de la ciudad				
	Nº de actuaciones de mantenimiento de la ciudad				
<b>ACTUACIONES</b>	<b>CALENDARIO</b>				
	2015	2016	2017	2018	2019
Ejecución Obras de Reparación del cubrimiento del Queiles (PEC 155)		X	X		
Ejecución de las obras de acondicionamiento de la Carretera Corella (tramo comprendido entre la rotonda del Ciclista y la rotonda existente en la confluencia avenida del Narangel y calle Auroros). Ámbito de la obra pendiente de definir según disponibilidad presupuestaria.	X				
Ejecución de reasfaltado de calle Pablo Sarasate / Capuchinos y Paseo invierno	X				
Ejecución de obras de acondicionamiento paso de peatones de la Ctra. Tarazona (acceso a CIP ETI))		X			
Renovación de la red de abastecimiento en paseo Pamplona			X	X	X



Adecuación parques infantiles	A	A	A	A	A
Actuaciones Mota de la Mejana		X			
Proyecto Renovación redes C/Capuchinos, P. Sarasate, Eza y J.Fdez. (PEC 149)				X	
Proyecto Renovación Bº Lourdes (C/Salvatierra Puertas y Adyacentes) (PLAN TRIENAL)					X
Proyecto renovación Bº Lourdes (Entre Arcos Escribano y Fdez. Portoles) (PLAN TRIENAL) (PEC 148)					X
Proyecto renovación de redes en Bº Lourdes(entre Arcos Escribano y Sánchez Alfaro (PLAN TRIENAL)					X
Proyecto Conexión tuberías de Abastecimiento a Murchante con C.Servicios de Tudela		X			
Proyecto impermeabilización depósito de agua tratada ETAP de Carrasco			X	X	X
Proyecto renovación redes C/Fuente Lanterna		X			
Proyecto renovación redes C/San Miguel			X		
Proyecto renovación redes C/Padre Moret y Adyacentes			X		
Proyecto renovación parque de contadores			X	X	X
Sustitución vallado perimetral depósito Virgen de la Cabeza			X		
Proyecto reparación Barranco Espadas		X			
Proyecto renovación redes Virgen de la Cabeza			X		

<b>EVALUACIÓN (INDICADORES)</b>	Nº de innovaciones urbanísticas realizadas						
	<b>ACTUACIONES</b>		<b>CALENDARIO</b>				
			2015	2016	2017	2018	2019
Jornadas sobre vivienda, renovación urbana y rehabilitación y premios ciudad de Tudela a la rehabilitación			A	A	A	A	A



<b>LÍNEA ESTRATÉGICA</b>	5. RENOVACIÓN Y REHABILITACIÓN DE LA CIUDAD CONSTRUIDA CON SALUBRIDAD Y RESPETO MEDIOAMBIENTAL (PEC 5)
<b>OBJETIVO ESTRATÉGICO</b>	5.5 OPTIMIZAR EL TRÁFICO Y LA MOVILIDAD URBANA SOSTENIBLE PRIORIZANDO DESPLAZAMIENTO PEATONAL Y CICLISTA (PEC 5.5) Mejora en infraestructuras que faciliten la movilidad y organizar acciones de prevención y control de la accidentalidad por tráfico.

<b>EVALUACIÓN (INDICADORES)</b>	Total accidentes de tráfico
	Accidentes de tráfico con heridos graves o muertos
	Nº de accidentes de tráfico con influencia campaña
	Nº denuncias administrativas por infracciones SV
	Horas de patrullaje en vehículos y a pie
	Nº zonas públicas para aparcamientos
	Nº metros lineales de carril bici
<b>ACTUACIONES</b>	<b>CALENDARIO</b>
	2015    2016    2017    2018    2019
Regulación Tráfico en función de los planes municipales (PMUS, PEC...) (PEC 170)	X    X    X    X



<b>LÍNEA ESTRATÉGICA</b>	5. RENOVACIÓN Y REHABILITACIÓN DE LA CIUDAD CONSTRUIDA CON SALUBRIDAD Y RESPETO MEDIOAMBIENTAL (PEC 5)
<b>OBJETIVO ESTRATÉGICO</b>	5.6 PROMOVER Y DESARROLLAR PRÁCTICAS DE SALUD COMUNITARIA Desarrollo de proyectos de salud comunitaria.

<b>EVALUACIÓN (INDICADORES)</b>	Nº proyectos de canalización de vertidos				
	Nº proyectos de renovación y suministro de agua				
<b>ACTUACIONES</b>	<b>CALENDARIO</b>				
	2015	2016	2017	2018	2019
Proyecto ampliación drenes pozo Ranney				X	
Proyecto Mejora Vaciado depósito Sta. Quitería		X			
Renovación Equipos y/o reformas en instalaciones ETAP		X		X	

<b>EVALUACIÓN (INDICADORES)</b>	Nº de innovaciones en materia sanitaria incorporadas				
	<b>CALENDARIO</b>				
<b>ACTUACIONES</b>	2015	2016	2017	2018	2019
		X	X		
Revisión contenidos ordenanzas sanitarias		X	X		
Mejora de protocolo de sanidad y mancomunidad para preparativos de fiestas (Plan anual de actos festivos)		X	X	X	X



<b>LÍNEA ESTRATÉGICA</b>	6. CASCO ANTIGUO COMO RECURSO Y MOTOR DE LA CIUDAD (PEC 6)
<b>OBJETIVO ESTRATÉGICO</b>	6.1 FOMENTAR LAS ACTUACIONES INTEGRALES DE RENOVACIÓN URBANA, SOCIAL Y ECONÓMICA DEL CASCO ANTIGUO (PEC 6.1)

<b>EVALUACIÓN (INDICADORES)</b>	Nº de innovaciones urbanísticas realizadas				
	<b>ACTUACIONES</b>	<b>CALENDARIO</b>			
		2015	2016	2017	2018
Impulso del Festival "Avant Garde" (internacional, nacional)-Intervenciones artísticas en mobiliario urbano: Contenedores, alcantarillas, quioscos, bancos, etc (Arte en convivencia) (PEC 193)		X		X	
Declaración y ampliación de la zona Zip de la Ordenanza municipal de ayudas en el casco antiguo de Tudela	X	X			
Revisión de la ordenanza municipal de ayudas a la ejecución de obras en el casco antiguo de Tudela (PEC 186)		X			

<b>LÍNEA ESTRATÉGICA</b>	6. CASCO ANTIGUO COMO RECURSO Y MOTOR DE LA CIUDAD (PEC 6)
<b>OBJETIVO ESTRATÉGICO</b>	6.2 UTILIZAR EL PATRIMONIO CULTURAL EDIFICADO DEL CASCO COMO CONTENEDORES DE ACTIVIDADES QUE FAVORECEN EL DESARROLLO DE LA CIUDAD (PEC 6.2)

<b>EVALUACIÓN (INDICADORES)</b>	Asistentes a actividades realizadas				
	Satisfacción usuarios con actividades desarrolladas				
<b>ACTUACIONES</b>	<b>CALENDARIO</b>				
	2015	2016	2017	2018	2019
Fomento del Festival de música antigua en diferentes espacios (exposiciones, degustación de menús pinchos de 3 culturas, mesa sobre la convivencia entre culturas, música en familia en horarios de conciliación familiar etc...) (PEC 196)		X	X	X	X



<b>LÍNEA ESTRATÉGICA</b>	7. BUEN GOBIERNO, EFICACIA Y CALIDAD DEL GASTO Y GESTIÓN RESPONSABLE
<b>OBJETIVO ESTRATÉGICO</b>	7.1 APLICAR CRITERIOS DE TRANSPARENCIA Y BUEN GOBIERNO EN LA GESTIÓN MUNICIPAL (PEC 3.3)
	Comunicación proactiva y transparencia Web de la gestión municipal. Cumplimiento de compromisos éticos por el personal municipal y cargos públicos.

<b>EVALUACIÓN (INDICADORES)</b>	Índice de transparencia municipal				
	Visitas a la Web municipal				
<b>ACTUACIONES</b>	<b>CALENDARIO</b>				
	2015	2016	2017	2018	2019
Mantenimiento del Ayuntamiento de Tudela a la "Red de Entidades Locales por la Transparencia y Participación Ciudadana" (Acuerdo de Pleno 31.03. 2015)	X	A	A	A	A
Implantación Portal de Transparencia y web municipal (PEC 66)	X	X	A	A	A

<b>EVALUACIÓN (INDICADORES)</b>	Impactos informativos de presencia en medios				
	Convocatorias de ruedas de prensa				
	Notas de prensa publicadas				
	Notas de prensa de pleno				
	Ampliaciones informativas				
<b>ACTUACIONES</b>	<b>CALENDARIO</b>				
	2015	2016	2017	2018	2019
Puesta en marcha Plan de comunicación municipal (PEC 68)		X	X	X	X
Mejorar la promoción de la ciudad a través de la comunicación.		X	X	X	X
Reserva de espacios de uso libre a través de la página web municipal		X			

<b>EVALUACIÓN (INDICADORES)</b>	% cumplimiento de compromiso ético del código de buen Gobierno				
<b>ACTUACIONES</b>	<b>CALENDARIO</b>				
	2015	2016	2017	2018	2019
Código ético del Ayuntamiento de Tudela (PEC 64)		X	X		





<b>LÍNEA ESTRATÉGICA</b>	7. BUEN GOBIERNO, EFICACIA Y CALIDAD DEL GASTO Y GESTIÓN RESPONSABLE
<b>OBJETIVO ESTRATÉGICO</b>	7.2 REDISTRIBUCIÓN EQUITATIVA Y SOLIDARIA D ELOS INGRESOS Y GASTOS CON CRITERIOS DE PROGRESIVIDAD Y JUSTICIA SOCIAL Control presupuestario y de gastos, inversiones y deuda municipal. Gestión dinámica de ingresos e inversiones externas. Gestión de la fiscalidad desde la justicia social.

<b>EVALUACIÓN (INDICADORES)</b>	Gasto por habitante
	% ejecución presupuestaria
	Resultado presupuestario
	Remanente de tesorería
	Inversión municipal (índice de inversión)
	Nivel de endeudamiento económico
	Límite de endeudamiento
	Capacidad de endeudamiento
	Deudas pendientes de formalizar
	Carga financiera por habitante
	Ahorro neto
	Cumplimiento de pagos
<b>ACTUACIONES</b>	<b>CALENDARIO</b>
	2015 2016 2017 2018 2019
Explicación a la ciudadanía del Seguimiento, control y difusión de la evolución de la deuda	X A A A

<b>EVALUACIÓN (INDICADORES)</b>	Nº de innovaciones para optimizar y racionalizar la gestión del gasto y domiciliación.
<b>ACTUACIONES</b>	<b>CALENDARIO</b>
	2015 2016 2017 2018 2019
Plan de inversiones locales	X X X
Implementar base de datos de terceros con los mandatos de domiciliación	X
Digitalización de las fichas de domiciliación e implementación en la base de datos	X
Convenir con Junta de Aguas y Mancomunidad de Residuos la recogida y el traspaso de mandatos de domiciliación en cualquiera de las 3 entidades.	X
Centralización de vehículos y análisis y valoración de puesta en marcha de un servicio centralizado de compras (Brigada, JMAT).	X X
Centralización suministrador de combustible	X X



<b>EVALUACIÓN (INDICADORES)</b>	Dependencia de subvenciones				
	Inversión del Gobierno de Navarra en Tudela				
	Ingresos municipales				
	Grado de ejecución de ingresos				
<b>ACTUACIONES</b>	<b>CALENDARIO</b>				
	2015	2016	2017	2018	2019
Generación de Pliego de servicios para la detección, preparación y seguimiento de ayudas europeas		X			

<b>EVALUACIÓN (INDICADORES)</b>	Carga Fiscal por habitante					
	<b>ACTUACIONES</b>	<b>CALENDARIO</b>				
		2015	2016	2017	2018	2019
Revisión de ordenanzas fiscales municipales para incluir criterios de justicia social			X	X	X	X



<b>LÍNEA ESTRATÉGICA</b>	7. BUEN GOBIERNO, EFICACIA Y CALIDAD DEL GASTO Y GESTIÓN RESPONSABLE
<b>OBJETIVO ESTRATÉGICO</b>	7.3 FOMENTAR EFICACIA Y MEJORA DE LOS SERVICIOS (PEC 2.4)
	Cumplir compromisos públicos de los servicios y de los objetivos del Plan de Acción Municipal, atendiendo las solicitudes ciudadanas, cuidando la documentación municipal y la digitalización administrativa.

<b>EVALUACIÓN (INDICADORES)</b>	Nº de series documentales valoradas
	Nº unidades de descripción elaboradas
	% transferencias ordinarias archivo
	% préstamos digitalizados
<b>ACTUACIONES</b>	<b>CALENDARIO</b>
	2015 2016 2017 2018 2019
Modernización y dimensionamiento del espacio del archivo.	X X
Promover el incremento de fondos documentales y de patrimonio a través de depósitos y donaciones	X A A A A
Protocolizar la gestión documental que garantice una responsabilidad documental fiable y válida (Archivo Abierto)	X X A A A
Afianzamiento y funcionamiento de la Comisión de Evaluación, selección y expurgo documental	X A A A A

<b>EVALUACIÓN (INDICADORES)</b>	% cumplimiento de objetivos del PAM
	% cumplimiento de actuaciones del PAM
	% cumplimiento de actuaciones de planes de área
<b>ACTUACIONES</b>	<b>CALENDARIO</b>
	2015 2016 2017 2018 2019
Implantación de Modelo participación de gestión por resultados (PEC 64)	X X X X
Proyectos de gestión con la Cátedra de Calidad "Ciudad de Tudela"	X X X X X
Mantenimiento del Ayuntamiento de Tudela como Patrono Fundación Navarra para la Excelencia.	X X X X X

<b>EVALUACIÓN (INDICADORES)</b>	Nº de expedientes informatizados
	Nº de incidencias TIC resueltas
<b>ACTUACIONES</b>	<b>CALENDARIO</b>
	2015 2016 2017 2018 2019
Implantación Plan de Administración electrónica (PEC 61)	X X X X X
Creación Sede electrónica (PEC 62)	X A A A
Puesta en marcha de la Contratación y licitación electrónica	X
Proyecto Smart Cities - Gestión inteligente	X



<b>EVALUACIÓN (INDICADORES)</b>	Validación externa de cartas de servicios				
	% cumplimiento de compromisos de Cartas de Servicios				
<b>ACTUACIONES</b>	<b>CALENDARIO</b>				
	2015	2016	2017	2018	2019
Promover la implantación de Cartas de Servicios en todos los servicios Municipales (mayoritariamente los de contacto con la ciudadanía)	X	X	X	X	X
Evaluación por GN de las Cartas de Servicios implantadas en el Ayuntamiento (SAC, Policía Local y Acogida y Orientación Social...)	X	X	X	X	X
Carta de servicios integral de las instalaciones deportivas		X	X	X	

<b>LÍNEA ESTRATÉGICA</b>	7. BUEN GOBIERNO, EFICACIA Y CALIDAD DEL GASTO Y GESTIÓN RESPONSABLE
<b>OBJETIVO ESTRATÉGICO</b>	7.4 CAPACITACION Y COMPETENCIAS DE LOS/LAS TRABAJADORES/AS MUNICIPALES.
	Cuidado de la salud laboral, formación, comunicación, participación, estructura, costes y satisfacción de las personas que trabajan en el Ayuntamiento.

<b>EVALUACIÓN (INDICADORES)</b>	Índice de gasto de personal				
	% de plantilla con contrato estable				
	Índice de incidencia en accidentes laborales				
	Índice de absentismo por IT				
	Nº casos de baja por IT				
	Nº casos de baja por AT				
	Nº de nuevos contratos				
	Nº de convocatorias (estables y temporales)				
<b>ACTUACIONES</b>	<b>CALENDARIO</b>				
	2015	2016	2017	2018	2019
Reducción temporalidad de la plantilla.		A	A	A	A
Reducción de la judicialización en las relaciones laborales		A	A	A	A
Actualización de las listas de contratación ( educadores/as, trabajadores/as sociales, monitoras/es y trabajadoras familiares con homologación)			X	X	X
Habilitación de espacios, acorde al número de trabajadores/as y las necesidades.		X			
Plan interno de oportunidades, para la plantilla del Ayuntamiento			X		
Creación de un perfil de Técnico de Educación.					



<b>EVALUACIÓN (INDICADORES)</b>	Nº de horas extra realizadas				
	Coste de horas extra realizadas				
<b>ACTUACIONES</b>	<b>CALENDARIO</b>				
	2015	2016	2017	2018	2019
Control de fichaje		X			
Actualización programa nóminas		X			

<b>EVALUACIÓN (INDICADORES)</b>	Inversión en formación de personas (euros)				
	Horas de formación por trabajador				
<b>ACTUACIONES</b>	<b>CALENDARIO</b>				
	2015	2016	2017	2018	2019
Conciliación de vida familiar					
Proyecto Sistema de Participación del Personal municipal		X		X	
Proyecto Sistema de Reconocimiento			X	A	A
Plan de Prevención de Riesgos Laborales: actualización y sensibilización		A	A	A	A
Mejora de Plan Formativo del personal municipal. (PEC 65)			X	A	A
Aumento de los recursos humanos de SSBB para poder desarrollar sus competencias de forma adecuada y acorde a las necesidades sociales de la ciudad		X	X	X	X
Protocolo prevención y actuación contra el acoso sexual y por razón de género del Ayuntamiento de Tudela.		X	X		

<b>EVALUACIÓN (INDICADORES)</b>	% personal satisfecho (global)				
	% personal satisfecho con condiciones de trabajo				
	% personal satisfecho con comunicación interna				
	% personal satisfecho con condiciones de seguridad física				
	% personal satisfecho con carga de trabajo				
	% personal satisfecho con oferta formativa				
	% personal satisfecho con seguridad e higiene				
	% personal satisfecho con gestión de su área				
	% participantes en encuesta de opinión				
<b>ACTUACIONES</b>	<b>CALENDARIO</b>				
	2015	2016	2017	2018	2019
Proyecto Sistema de Comunicación Interna				X	A



EVALUACIÓN (INDICADORES)	% líderes que cumplen 70% de actuaciones planificadas					
	ACTUACIONES	CALENDARIO				
		2015	2016	2017	2018	2019
Proyecto Liderazgo			X	A	A	

EVALUACIÓN (INDICADORES)	Nº equipos con valoración de desempeño					
	ACTUACIONES	CALENDARIO				
		2015	2016	2017	2018	2019
Proyecto Sistema de Evaluación de desempeño (sujeto al desarrollo adecuado de los anteriores)					X	